

DENON®

DHT-S716H

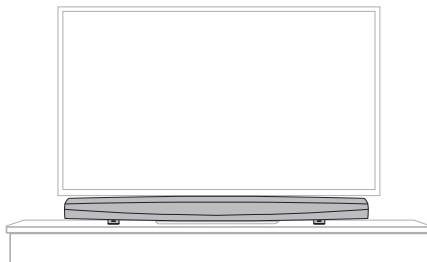
Wireless Full-Range Sound Bar

Quick Start Guide

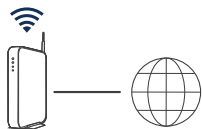


ПЕРЕД НАЧАЛОМ РАБОТЫ

DHT-S716H позволяет Вам усилить звук Вашего телевизора и насладиться звучанием, которое предлагает многокомнатная аудиосистема HEOS.



Убедитесь, что следующие элементы находятся в рабочем состоянии:



Маршрутизатор Wi-Fi и интернет-соединение



Мобильное устройство Apple iOS, Android или Kindle, подключенное к Вашей сети



Телевизор

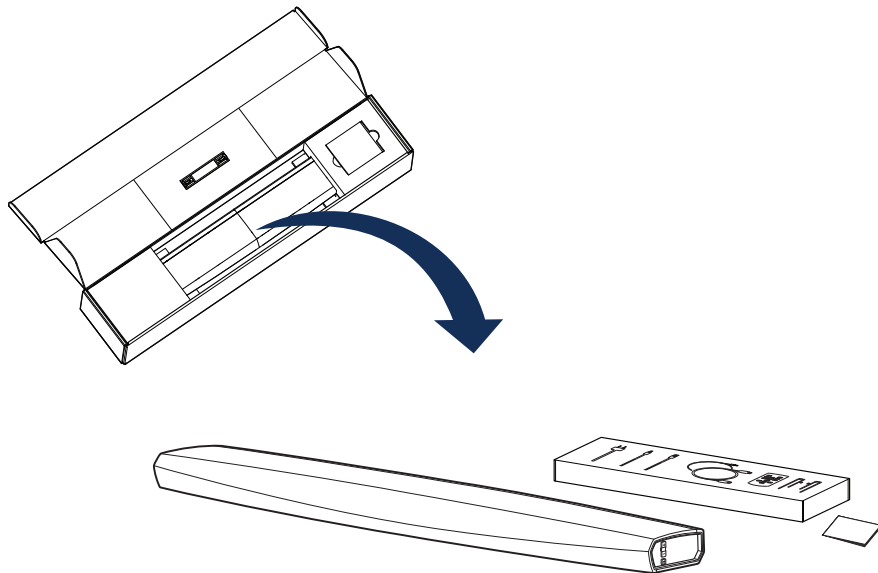
ДОПОЛНИТЕЛЬНО

Два беспроводных динамика объемного звучания HEOS и беспроводной HEOS Subwoofer.



ШАГ 1: РАСПАКУЙТЕ

Осторожно извлеките DHT-S716H из упаковки.



English

Français

Español

Deutsch

Nederlands

Italiano

Svenska

Dansk

Norsk

Русский

Polski

Common

ШАГ 1: РАСПАКУЙТЕ

Убедитесь, что следующие элементы входят в комплект поставки.



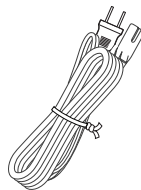
Кабель настройки
3,5 мм



Кабель HDMI



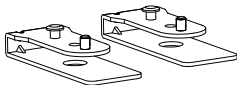
Оптический кабель



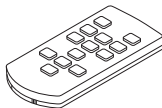
Шнур питания



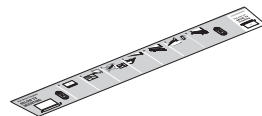
Кабель Ethernet



Ножи



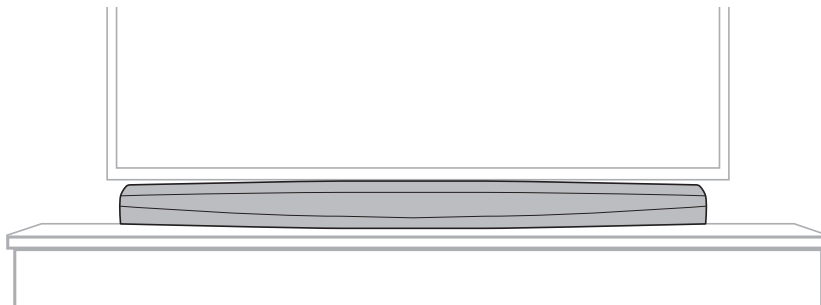
Пульт дистанционного
управления



Шаблон для крепления
к стене

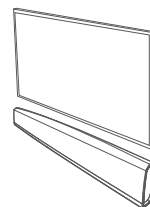
ШАГ 2: УСТАНОВИТЕ

Установите систему DHT-S716H в удобном месте рядом с телевизором.



ДОПОЛНИТЕЛЬНО

DHT-S716H можно установить на стену, используя специальные отверстия для монтажа. Пожалуйста, воспользуйтесь шаблоном для настенного монтажа, который находится в упаковке продукта позади DHT-S716H.



English

Français

Español

Deutsch

Nederlands

Italiano

Svenska

Dansk

Norsk

Русский

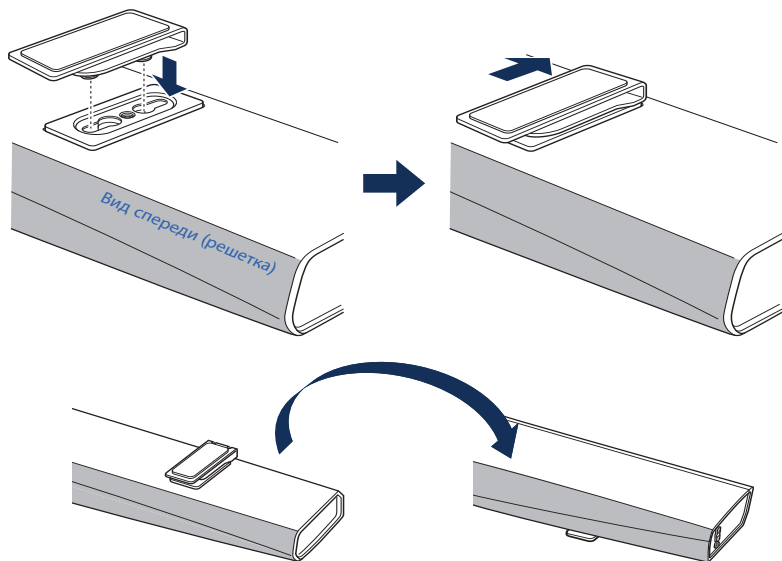
Polski

Common

ШАГ 2: УСТАНОВИТЕ

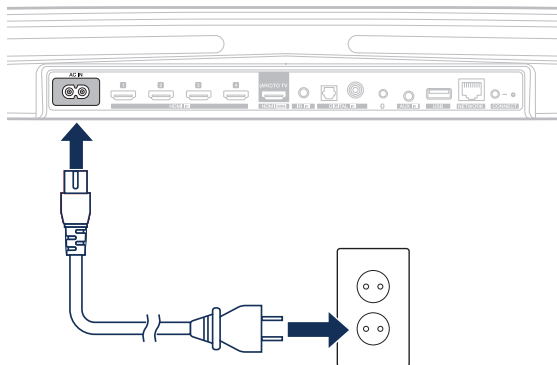
ДОПОЛНИТЕЛЬНО

Если существует необходимость в поднятии DHT-S716H над подставкой телевизора, используйте ножку, которая входит в комплект поставки устройства.



ШАГ 3: ПОДКЛЮЧИТЕ

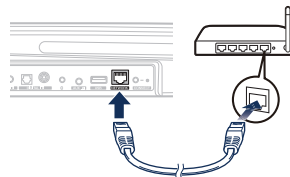
Подсоедините шнур питания от DHT-S716H к настенной розетке.



ДОПОЛНИТЕЛЬНО

При подключении DHT-S716H к проводной сети следует подключить входящий в комплект кабель Ethernet между DHT-S716H и Вашим маршрутизатором.

При подключении DHT-S716H к беспроводной сети кабель Ethernet подключать не нужно.



English

Français

Español

Deutsch

Nederlands

Italiano

Svenska

Dansk

Русский

Polski

Common

ШАГ 4: ВЫПОЛНИТЕ УПРАВЛЕНИЕ

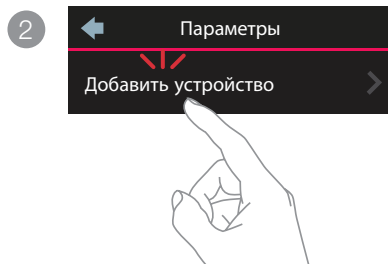
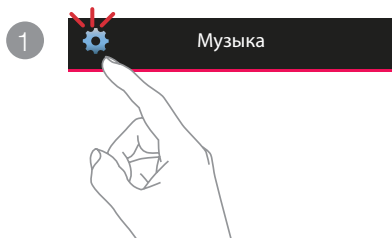
- 1 Загрузите HEOS App.
Зайдите в Apple App Store, Google Play или Amazon App Store и выполните поиск "HEOS" для загрузки и установки.



- 2 Запустите приложение HEOS и, следуя инструкциям в приложении, завершите установку и конфигурирование DHT-S716H.



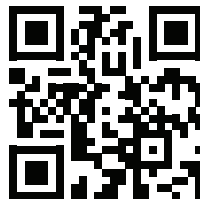
ШАГ 5: ДОБАВЬТЕ УСТРОЙСТВО



НАСЛАЖДАЙТЕСЬ!

РУКОВОДСТВО ПОЛЬЗОВАТЕЛЯ

- Для ознакомления с дополнительной информацией посетите веб-сайт **www.denon.com**
- Для ознакомления с информацией о других функциях и сведениями о рабочих процедурах см. интерактивное руководство.
manuals.denon.com/DHTS716H/EU/RU/



ОСНОВНЫЕ ОПЕРАЦИИ ПО УСТРАНЕНИЮ НЕПОЛАДОК

Мое устройство HEOS не подключается к сети с помощью звукового кабеля

- Убедитесь, что Ваше мобильное устройство было подключено к беспроводной сети до настройки Вашего устройства HEOS.
- Можно также подключить Ваше устройство HEOS к сетевому маршрутизатору с помощью входящего в комплект кабеля Ethernet. После подключения по сети Ethernet приложение HEOS by Denon должно распознать устройство HEOS и Вы сможете вручную перевести его в беспроводную сеть с помощью Сетевых настроек Настройки/Мои устройства/Имя_устройства/Расширенные/Настройки сети.

Музыка прерывается или задерживается

- Убедитесь, что подключение к Интернету работает нормально.
- Если Вы совместно используете сеть с другими пользователями или устройствами, они могут использовать большую часть пропускной способности Вашей сети (особенно если они выполняют передачу потокового видео).
- Убедитесь, что устройства HEOS находятся в диапазоне беспроводной сети.
- Убедитесь, что устройства HEOS не расположены рядом с другими электронными устройствами, которые могут помешать устройству своим беспроводным подключением (например, микроволновые печи, беспроводные телефоны, телевизоры и т.д...).

Не удается выполнить сопряжение устройства Bluetooth с динамиком HEOS

1. Активируйте настройку Bluetooth на Вашем мобильном устройстве.
2. Нажмите и в течение 3 секунд удерживайте на пульте дистанционного управления кнопку Воспроизведение/Пауза. Когда светодиодный индикатор состояния замигает дважды зеленым светом, кнопку следует отпустить.
3. Выберите "Denon DHT-S716H" в списке доступных Bluetooth-устройств.

Подключение к сети с помощью WPS

Если Ваш беспроводной маршрутизатор поддерживает WPS (Wi-Fi Protected Setup™), Ваше беспроводное устройство HEOS можно дополнительно подключить к сети при помощи метода "Push Button", следуя данным шагам:

1. Нажмите кнопку WPS на маршрутизаторе.
2. В течение 2 минут нажмите и удерживайте 3 секунды кнопку подключения на задней панели динамика HEOS.
3. СВЕТОДИОДНЫЙ ИНДИКАТОР на передней панели устройства HEOS будет мигать зеленым в течение нескольких секунд, пока он не подключится к маршрутизатору.
4. Когда соединение будет завершено, СВЕТОДИОДНЫЙ ИНДИКАТОР в передней части устройства HEOS будет гореть синим.

Сброс Вашего устройства

Сброс Вашего устройства HEOS очистит настройки беспроводной сети, эквалайзер и имя, но не затронет текущее программное обеспечение.

Вам потребуется использовать меню Настройки- >Добавить устройство, чтобы повторно подключить устройство к Вашей домашней сети перед тем, как Вы сможете его использовать.

Чтобы сбросить настройки динамика HEOS, нажмите и удерживайте кнопки подключения и Bluetooth, расположенные на задней части динамика HEOS, в течение 5 секунд, пока на передней части не начнет мигать желтый светодиод.

Приложение и бренд HEOS by Denon не имеют никакого отношения к производителю мобильных устройств.

HEOS и логотип HEOS являются товарными знаками или зарегистрированными товарными знаками в США и/или других странах.

Apple и логотип Apple являются товарными знаками компании Apple Inc., зарегистрированной в США и других странах. App Store является знаком обслуживания компании Apple Inc.

Google Play является торговой маркой Google Inc.

Amazon, Kindle, Fire и все связанные логотипы являются товарными знаками Amazon.com, Inc. или дочерних предприятий.

Логотип Wi-Fi Protected Setup™ является товарным знаком Wi-Fi Alliance.

Словесный знак и логотипы Bluetooth® являются зарегистрированными товарными знаками Bluetooth SIG, Inc., и любое использование таких знаков компаний D&M Holdings Inc. осуществляется по лицензии. Другие товарные знаки и торговые наименования являются собственностью соответствующих владельцев.

Все остальные товарные знаки являются собственностью соответствующих владельцев.

CONTACT Denon

 00800-43674357

EN

FREE HELPLINE

We hope you will enjoy your HEOS enabled product for years to come. If you ever have any questions or need any support, just get in touch. We are happy if you are happy.

The free HEOS helpline (English) is currently available in the United Kingdom, Ireland, Sweden, Norway, Denmark and Finland.

For more information visit www.denon.eu/support

ES

TELÉFONO GRATUITO DE AYUDA (DISPONIBLE EN ESPAÑA)

Encontrarás las respuestas a las preguntas más frecuentes y más información en www.denon.eu/support

NL

GRATIS HULPLIJN

We hopen dat u nog jaren plezier zult hebben van uw met HEOS uitgeruste product. Als u vragen heeft of ondersteuning nodig heeft, neem dan gewoon contact op. Als jij blij bent, zijn wij dat ook.

Hulplijn is beschikbaar in Nederland, België en Luxemburg.

Meer informatie is te vinden op www.denon.eu/support

PL

BEZPŁATNA INFOLINIA (DOSTĘPNA W POLSKA)

Odpowiedzi na najczęściej zadawane pytania i bardziej przydatne informacje można znaleźć pod adresem www.denon.eu/support

DE

KOSTENFREIER SUPPORT

Wir hoffen, dass Sie mit Ihrem neuen HEOS fähigen Produkt lange Freude haben werden. Falls Sie zu irgendeinem Zeitpunkt Fragen haben oder Unterstützung benötigen, zögern Sie nicht, uns zu kontaktieren.

Die kostenfreie Rufnummer für den deutschsprachigen Support steht Ihnen in Deutschland, Österreich und der Schweiz zur Verfügung.

Weitere Informationen erhalten Sie unter www.denon.eu/support

OTHER REGIONS / AUTRES PAYS

For support options in other countries than those mentioned above, please visit www.denon.eu and choose your country.

Pour connaître les options de support dans d'autres pays, par avance merci de vous connecter dans notre site www.denon.eu puis sélectionner votre pays.

English

Français

Español

Deutsch

Nederlands

Italiano

Svenska

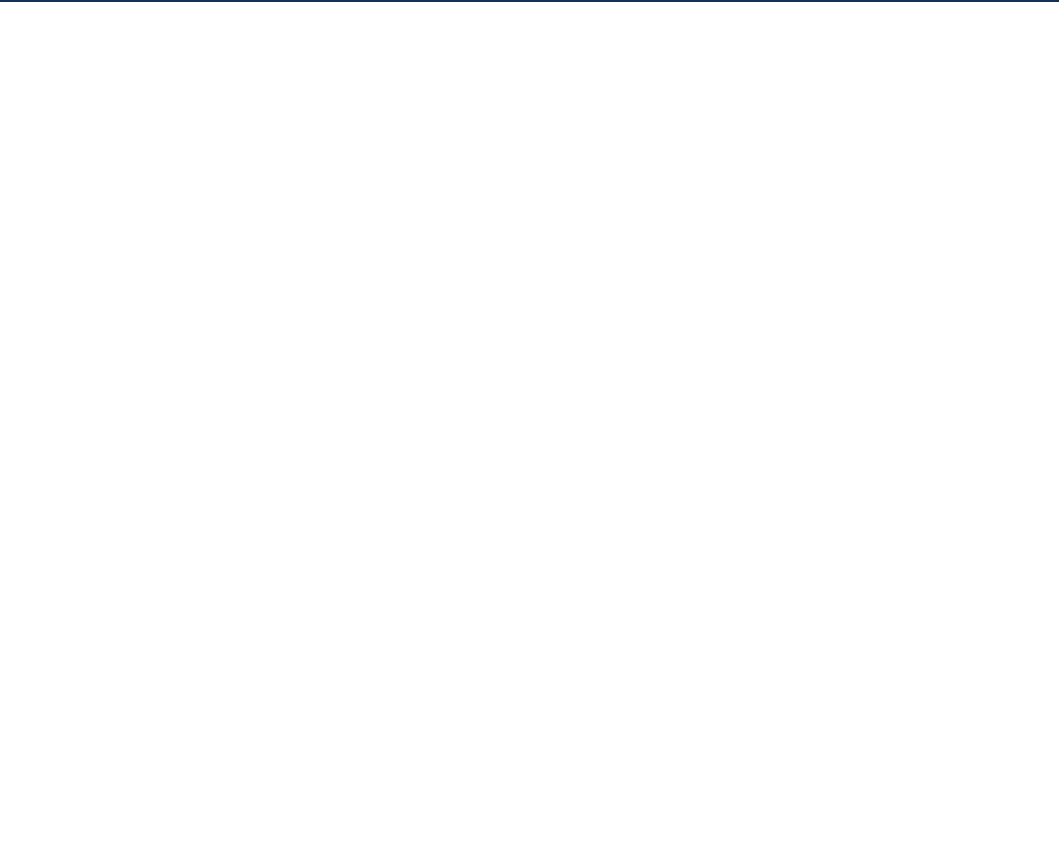
Dansk

Norsk

Русский

Polski

Common



DENON[®]

www.denon.com

Printed in China 5411 11778 00AD
Copyright ©2019 D&M Holdings Inc. All Rights Reserved.